

LightStack® 8 Bandeja de Fibra de Ultra Alta Densidad

Los actuales Centros de Datos están migrando a opciones de alta densidad de 10 a 40 y 100 gigabits e incluso más allá, demandando soluciones de fibra, plug and play avanzada de baja pérdida que permitan además el 100% de utilización de las fibras.

Como parte de las soluciones de cableado de fibra avanzada LightHouse™ de Siemon, el sistema Plug and Play, de ultra alta densidad LightStack 8, ofrece una densidad superior, facilidad en el acceso al puerto y gestión de cables en una bandeja moderna y elegante. Además, el sistema proporciona la forma más sencilla de migración de 10 Gig. a 40/100 Gig. en 8 fibras, así como para futuras aplicaciones 200/400 Gig. Siemon ofrece una variedad de troncales MTP Base8, jumpers y cordones de equipos híbridos para su uso, con LightStack 8, entregando un portafolio completo, de extremo a extremo, en las soluciones de fibra Plug & Play Base 8.



LightStack 8 1U Vista Frontal



Etiquetado Innovador

Soporte de porta etiquetas desplegable para una mayor visibilidad.

Puerta Magnética Visualmente Atractiva

Fácil de abrir y cerrar.
Elimina posibles puntos de ajuste excesivo en los jumpers.



Opciones de Montaje

Los soportes de montaje en bastidor se pueden fijar en cualquiera de las 3 posiciones horizontales.



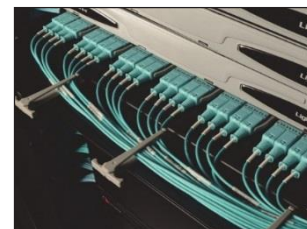
Ultra Alta Densidad

144 fibras por 1U (interface LC).
864 fibras por 1U (interface MTP).
576 fibras por 4U (interface LC).
3456 fibras por 4U (interface MTP).



Clips de Gestión de Cables

Desengancha y abre para tener acceso completo a cualquier jumper.



Diseño de Alta Capacidad

Compatible con dos tipos de jumpers: tradicionales zipcord y de 2 mm.

Inserción de Módulos

Rápida y fácil inserción y extracción de módulos.



Divisor posterior deslizante

Funciona como divisor de cable entre bandejas apiladas en la posición de salida. Empuje hacia adentro para acceso completo a la conectividad en la parte posterior de las bandejas.



Alivio de tensión

El tronco giratorio permite una aproximación para el amarre de troncales y la eliminación de puntos de ajuste.

LightStack 8 4U Vista Frontal



LightStack 8 4U Vista Posterior



Información para pedidos:

| # Parte | Descripción |
|----------------|-------------------------------------------------------------------------------------------------|
| LS8-1U-01..... | 1UBandeja, 144 fibras LC o 864 fibras MTP. Instalación en racks o gabinetes de 19 pulgadas. |
| LS8-4U-01..... | 4UBandeja, 576 fibras LC o 3456 fibras MTP. Instalación en racks o gabinetes de 19 pulgadas. |

DIMENSIONES BANDEJA LIGHTSTACK 8

| | 1U | 4U |
|-----------------|----------------------------------|--------------------------------|
| Altura | 43.9mm (1.73 pulgadas) | 176.8mm (6.96 pulgadas) |
| Ancho | 482.3mm (18.99 pulgadas) | 482.3mm (18.99 pulgadas) |
| Profundidad | 530.6mm (20.89 pulgadas) | 530.6mm (20.89 pulgadas) |
| Peso | 9.53kg (21 libras) | 23.58kg (52 libras) |
| Color | Bandeja Negra, Puerta Gris | Bandeja Negra, Puerta Gris |
| Tamaño etiqueta | 204.5mm x 23.5mm (8.05" x .925") | 204.5mm x 93mm (8.05" x 3.66") |

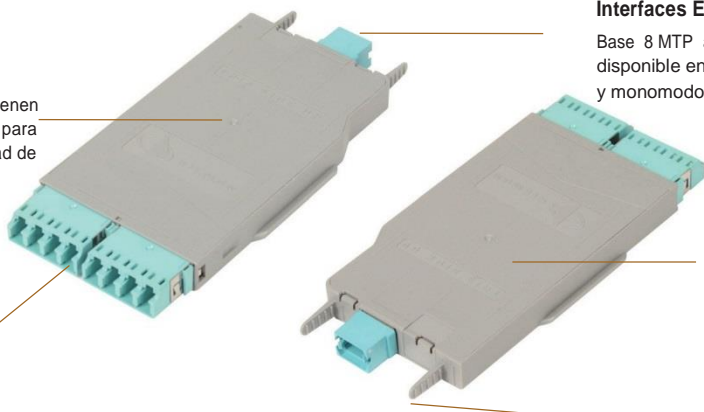
Módulos LightStack® 8

Diseño Ultra Delgado

Los Módulos LightStack 8 tienen un diseño ultra delgado para alcanzar la máxima densidad de fibra.

Cantidad de Fibras

Hasta 8 fibras por módulo.



Interfaces Estándar

Base 8 MTP a 4 duplex LCs disponible en multimodo OM4 y monomodo.

Bajas Pérdidas

Desempeño de bajas pérdidas.

Módulos con guías traseras

Las manijas en la parte posterior del módulo facilitan la extracción de la parte posterior del gabinete.

Información para pedidos:

| # Parte | Descripción |
|------------------|-------------------------------------------------------------------------------------|
| LS8-LC5V-04..... | Módulo, 8 fibras LC-a-MTP, OM4, XGLO 550, Adaptadores Aqua LC y MTP. |
| LS8-LCSM-04..... | Módulo, 8 fibras LC-a-MTP, Monomodo, Adaptadores Azules LC, Adaptadores Negros MTP. |

Placas Adaptadoras MTP LightStack® 8

Placa/Adaptador MTP



- Diseño ultra Delgado para alcanzar la máxima densidad de fibra.
- Utilizado junto con Troncales y Jumpers MTP Base 8 o cables LC MTP.
- Hasta 32 hilos de fibra.
- Las manijas en la parte trasera del módulo ayudan a facilitar la extracción de la parte trasera del gabinete.

Información para pedidos:

LS8-MP(X)-04(X)(XX)

Puerto MTP

- 4 = 4 Puertos MTP.
- 2 = 2 Puertos MTP.

Color Adaptador

AQ = Aqua**

BK=Negro**

GR=Gris*

* Sólo Orientación Método B.
** Sólo Orientación Método C.

B = Alineado(key up to key up).
C = Opuesto (key up to key down).

Placas Adaptadoras LC LightStack® 8

- Usado en combinación con las troncales LC BladePatch®RazorCore™ para conexiones posteriores.
- Disponible en beige, aqua (MM) y azul (SM).
- 8 fibras LC.

Placa Adaptadora LC



Información para pedidos:

LS8-LC8-04C-(XX)

Color Adaptador

AQ= Multimodo Aqua.

BG= Multimodo Beige.

BL= Monomodo Azul.

ESPECIFICACIONES DE DESEMPEÑO

| | Pérdida de Inserción (dB) | Pérdida de retorno (dB) | Pérdida de Inserción (dB) | Pérdida de retorno (dB) |
|------------------------|---------------------------|-------------------------|---------------------------|-------------------------|
| | Multimodo | | Monomodo | |
| MTP | 0.20 | 20 | 0.60 | 60 |
| LC | 0.15 | 30 | 0.40 | 55 |
| Modulo MTP a LC | 0.35 | 20 | 1.00 | 55 |

Remítase al White Paper de Siemon titulado "La necesidad de una conectividad multi-fibra con baja pérdida en los Centros de Datos de hoy" para obtener información y orientación sobre opciones de diseño, modelos de canal y distancias para aplicaciones de 10, 40, 100Gb Ethernet y aplicaciones de fibra.

Conjunto de Troncales Base 8 Plug and Play

Siemon ofrece troncales MTP Base 8, Jumpers MTP de 2 mm y cables de equipos híbridos MTP a LC para un sistema de fibra Plug & Play completo de extremo a extremo. Para obtener más información, visite: www.siemon.com/us/plug-and-play.

Troncales MTP a MTP BASE 8

Combinando el cable RazorCore™ de diámetro reducido de Siemon con conectores MTP de 8 fibras, los conjuntos de troncales Plug and Play MTP de base 8 están diseñados para ser enrutados rápidamente y conectados a los módulos Plug and Play de LightStack 8 y a las placas adaptadoras MTP.



Jumpers MTP Base 8

Los jumpers MTP de base 8 de Siemon son usados para conectar cables troncales en el backbone MTP al equipo activo. El diseño de 8 fibras garantiza una utilización del 100% de los hilos en aplicaciones de 40 / 100G de 8 fibras, mientras que el diseño compacto MTP y el cable RazorCore™ de Siemon de 2 mm de diámetro (0,079 pulg.) alcanza un mayor acceso a la conectividad, reducción en la congestión de las canalizaciones y mejor flujo de aire.



Base 8 MTP a Cables de Equipo Híbrido LC

Son implementadas utilizando placas adaptadoras MTP LightStack 8 para opciones de parcheo directas de MTP a LC.



Cables de Equipos Híbridos Base 8 MTP a LC BladePatch 4 X 10G

Los cables del equipo Base 8 MTP a LC 4 X10G, ofrecen una transición en la conectividad de un conector de 8 fibras MTP a 4 conectores dúplex LC BladePatch que cuentan con un innovador diseño de bota push-pull para controlar el pestillo, permitiendo un fácil acceso y extracción en áreas de difícil o ajustado acceso.



Debido a que continuamente mejoramos nuestros productos, Siemon se reserva el derecho de cambiar las especificaciones y la disponibilidad sin previo aviso.

Worldwide Headquarters
North America
 Watertown, CT USA
 Phone (1)860 945 4200

Regional Headquarters
Latin América
 Bogotá, Colombia
 Phone (571) 657 1950/51/52

SS-LightStack8 Rev A 4/17

© 2017 Siemon