

Sistema de Cableado LightVerse®

Paneles de Conexión Combinados de Cobre/Fibra

Disponibilidad Regional – Global



Cada vez más, el espacio disponible para la infraestructura de red es escaso; con tales limitaciones, administrar fácilmente la conectividad de fibra y cobre en la misma área del rack puede ser un desafío.

El sistema LightVerse® de Siemon incluye un panel de parcheo combinado de cobre/fibra, diseñado para permitir a los usuarios combinar fácilmente la conectividad de cobre y fibra óptica de alto rendimiento dentro del mismo espacio de rack en 1U. Disponible en configuraciones planas y anguladas, el panel de conexiones LightVerse Copper/Fiber Combo admite fibra monomodo y multimodo, conexiones de cobre blindadas Z-MAX® categoría 6A y categoría 6/6A UTP, brindando un formato rápido y económico para implementar conectividad crítica en entornos de aplicaciones sensibles al espacio.



Patch Panel Plano



Patch Panel Angulado

Conectividad Flexible

El combo panel de conexiones LightVerse Cobre/Fibra, permite a los usuarios implementar sus conexiones de fibra y cobre de varias maneras, admitiendo hasta 96 fibras o 48 conexiones de cobre, o cualquier combinación de las dos, dentro de 1U de espacio de rack.



Implementaciones Ultrarrápidas

Nuestra gama de troncales pre-terminados de cobre y fibra de alta calidad se puede instalar hasta un 75% más rápido que con los métodos tradicionales, al mismo tiempo que brinda los beneficios de los conectores terminados en fábrica y las soluciones probadas previamente que permiten a los usuarios implementar sus conexiones críticas con confianza.

Además de interoperar con nuestra gama de conectividad de fibra LightVerse, la oferta del panel combinado también incluye una innovadora placa adaptadora de cobre de 6 puertos, que permite al usuario completar fácilmente sus conexiones de cobre en el panel. Este formato proporciona una manera simple y eficiente de implementar y escalar estas conexiones, los espacios se pueden bloquear fácilmente con placas ciegas o hacer adiciones con el tiempo cuando sea necesario.



Diseño Versátil

El diseño único de nuestro sistema LightVerse permite que los módulos Plug and Play de fibra y las placas adaptadoras se instalen o retiren desde la parte delantera o trasera del panel, mientras que las placas adaptadoras de cobre se pueden insertar desde la parte trasera del panel, lo que permite una máxima flexibilidad para su gestión diaria.



Gestión de Cables Optimizada

Los paneles de parcheo combinados LightVerse están disponibles con administradores de cables delanteros y traseros extraíbles sin necesidad de herramientas, lo que permite a los usuarios controlar fácilmente su cableado de fibra y cobre mientras mantienen un rendimiento óptimo.

LightVerse®

Desbloquea un Universo de Posibilidades

MECÁNICA

Patch Panel Combinados de Cobre y Fibra LightVerse®

TEMPERATURA OPERACIONAL	-20 a 70° C (-4 a 158° F)
CLASIFICACIÓN DE INFLAMABILIDAD	UL 94 V-0
MATERIALES PLÁSTICOS	Termoplástico retardante de llama
DIMENSIONES (L X AN X AL)	Patch Panel Angulado: 482.6mm (19") x 177mm (7") x 44mm (1.73") Patch Panel Plano: 482.6mm (19") x 69mm (2.72") x 44mm (1.73")
CAPACIDAD DE MONTAJE	CEA-310-E 482.6mm (19") rack
MATERIAL DE CONSTRUCCIÓN	Acero laminado en frío calibre 16 y calibre 11, recubrimiento en polvo negro

Placas Adaptadores para Cobre LightVerse

TEMPERATURA OPERACIONAL	-20 a 70° C (-4 a 158° F)
CLASIFICACIÓN DE INFLAMABILIDAD	UL 94 V-0
MATERIALES PLÁSTICOS	Termoplástico retardante de llama
DIMENSIONES (L X AN X AL)	109mm (4.29") x 62mm (2.44") x 20mm (0.79")
MATERIAL DE ESPUMA	Silicona níquel grafito

Organizador de Cable Frontal

TEMPERATURA OPERACIONAL	-20 a 70° C (-4 a 158° F)
CLASIFICACIÓN DE INFLAMABILIDAD	UL 94 V-0
MATERIALES PLÁSTICOS	Termoplástico retardante de llama
DIMENSIONES (L X AN X AL)	Administrador de cables frontal 1U: 455mm (18") x 155mm (6.10") x 42mm (1.65")
MATERIAL DE CONSTRUCCIÓN	Acero laminado en frío calibre 16 y calibre 20, recubrimiento en polvo negro

Organizador de Cable Posterior

TEMPERATURA OPERACIONAL	-20 a 70° C (-4 a 158° F)
DIMENSIONES (L X AN X AL)	Administrador de cables trasero 1U: 455mm (18") x 214mm (8.43") x 28mm (1.10")
MATERIAL DE CONSTRUCCIÓN	Acero laminado en frío calibre 14, recubrimiento en polvo negro

Kit Carrete de Fibra

TEMPERATURA OPERACIONAL	-20 a 70° C (-4 a 158° F)
CLASIFICACIÓN DE INFLAMABILIDAD	UL 94 V-0
MATERIALES PLÁSTICOS	Termoplástico retardante de llama
DIMENSIONES (L X AN X AL)	213mm (8.39") x 120mm (4.72") x 7mm (0.28")
MATERIAL DE CONSTRUCCIÓN	Acero laminado en frío calibre 20, recubrimiento en polvo negro

CUMPLIMIENTO

ISO/IEC 11801 (Paneles de conexión y placas adaptadoras de cobre)
ANSI/EIA-310-D • ANSI/TIA 607D (Paneles de conexión)
UL/cUL: UL 1863, CSA C22.2 (Paneles de conexión y placas adaptadoras de cobre)
IEC-62368-1 Ed 2 (Paneles de conexión, placas adaptadoras de cobre, organizadores de cables delanteros y traseros, kit de carrete de fibra)

SIEMON
SUSTAINABILITY
PLEDGE





Embalaje Ecológico:

En línea con nuestro compromiso continuo de sustentabilidad, el empaque de esta solución es RoHS, sin plomo, sin halógenos y sin PVC.



Escanee aquí para obtener más información sobre el compromiso de sostenibilidad de Siemon.

Patch Panel Combinados de Cobre y Fibra LightVerse®

Referencia	Descripción
LVPC-1UFS01A	Patch Panel Cobre/Fibra Óptica, Plano, 1U LightVerse
LVPC-1UAS01A	Patch Panel Cobre/Fibra Óptica, Angulado, 1U LightVerse

Los paneles incluyen tornillo de conexión a tierra y hardware de montaje.



Patch Panel Plano

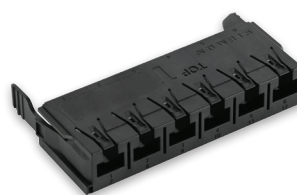


Patch Panel Angulado

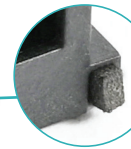
Productos Relacionados

Referencia	Descripción
LVCA-06-SA	Placa adaptadora combinada de cobre, blindada LightVerse*
LVCA-06-UA	Placa adaptadora combinada de cobre, sin blindaje
LVCA-BLNK-A	Placa adaptadora combinada, en blanco LightVerse*
LV-FCM-1U-01A	Organizador de cables delantero
LV-RCM-1U-01A	Organizador de cables posterior
LV-RSM-KIT-A	Kit de carrete de fibra para organizador de cables trasero
PNLA-CVRK-01	Tapa superior para paneles angulados

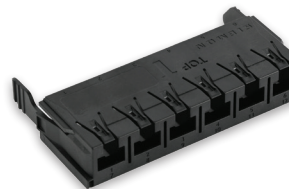
*Las placas adaptadoras de cobre blindadas, sin blindaje y tapas ciegas del Panel combinado LightVerse solo son compatibles con los paneles de interconexión combinados de cobre/fibra LightVerse. No son interoperables con ningún otro panel o gabinete dentro de la gama LightVerse.



Placa Adaptadora - Blindada



La placa adaptadora blindada cuenta con la tecnología Quick-Ground™ integrada para conectar automáticamente a tierra los módulos Z-MAX® blindados al panel.



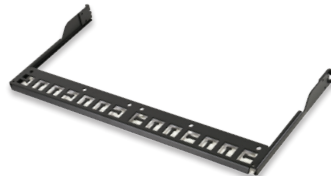
Placa Adaptadora - Sin Blindaje



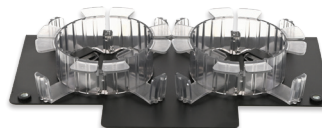
Placa Adaptadora - en Blanco



Organizador de Cables Frontal



Organizador de Cables Posterior



Kit de Carrete de fibra para Organizador de cables traseros



Tapa Superior para Paneles Angulados

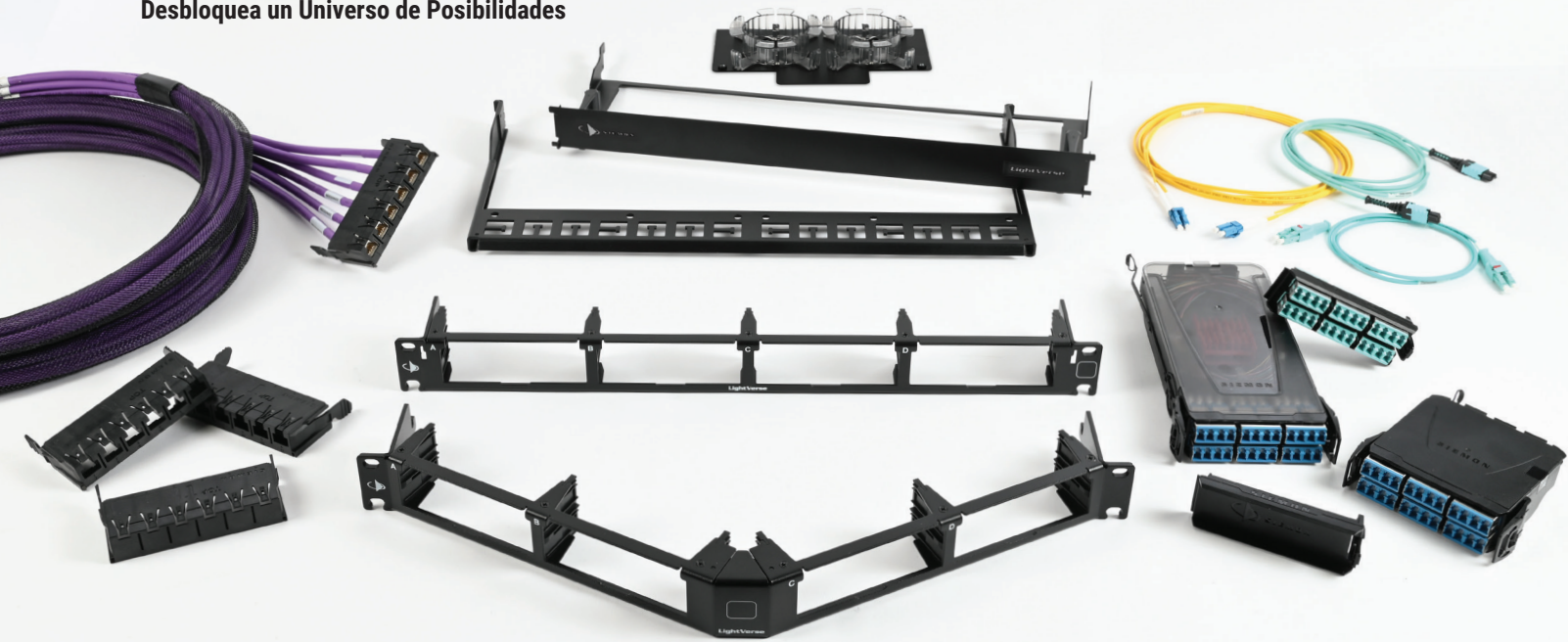
Troncales de Cobre Pre-terminados con Tecnología Z-MAX®

¿Busca una solución Plug and Play basada en cobre? Permita que Siemon respalde su próxima instalación con nuestra solución de 6 terminaciones completamente comprobadas con salidas Z-MAX precargadas en la placa adaptadora de cobre combinada LightVerse.



LightVerse®

Desbloquea un Universo de Posibilidades



Siemon ofrece una gama de opciones de conectividad de fibra y cobre de alto rendimiento compatibles con nuestro panel de parcheo combinado de cobre/fibra LightVerse®. Estas incluyen:

Conectividad de Cobre:

Vea nuestra oferta de salidas de panel Z-MAX®: Categoría 6 UTP [aquí](#). | Categoría 6A UTP [aquí](#). | Categoría 6A blindada [aquí](#).

Vea nuestra oferta de troncales de cobre pre-terminadas: América del Norte [aquí](#). | Internacional [aquí](#).



Las placas adaptadoras de los conectores Combo Patch Panel Lightverse están diseñadas para usar con salidas de panel Z-MAX blindadas y UTP únicamente. Para obtener más información sobre las salidas del panel, consulte la hojas de especificación técnica de las salidas del panel, consulte la hoja de especificaciones de las salidas.

Conectividad de Fibra

Vea nuestra oferta completa de módulos de fibra óptica LightVerse [aquí](#).

Vea nuestra oferta completa de placas adaptadoras de fibra óptica LightVerse [aquí](#).

Vea nuestra oferta completa de casetes de empalme de fibra óptica LightVerse [aquí](#).

Siemon tiene una amplia gama de troncales de fibra óptica preterminadas de alto rendimiento. Estas incluyen:

- [Troncales de Fibra Tradicionales](#)
- [Troncales de MTP a LC/SC](#)
- [Troncales de MTP a MTP](#)

Debido a que mejoramos continuamente nuestros productos, Siemon se reserva el derecho de cambiar las especificaciones y la disponibilidad sin previo aviso.

North America
P: (1) 860 945 4200

Mexico
P: (521) 556 387 7708/09/10

Latin America
P: (571) 657 1950/51/52

Europe
P: (44) 0 1932 571771

China
P: (86) 215385 0303

India, Middle East & Africa
P: (971) 4 3689743

Asia Pacific
P: (61) 2 8977 7500

Siemon Interconnect Solutions
P: (1) 860 945 4213
www.siemon.com/SIS

www.siemon.com

